

BADATEL V KRAJINĚ – PRACOVNÍ LIST

DATUM: _____

JMÉNO ŽÁKA: _____

KRAJINA, MOJE MÍSTO K ŽIVOTU



NEJBLIŽŠÍ OKOLÍ NAŠEHO DOMOVA JE KRAJINA, VE KTERÉ ŽIJEME. OKOLO VESNIC NA JIŽNÍM PLZEŇSKU JSOU VĚTŠINOU POLE A LESY SE SÍTÍ SILNIC A CEST, SETKÁME SE ZDE S RYBNÍKY, LOMEM NEBO OVOCNÝM SADEM. VZHLED TÉTO KRAJINY VÝZNAMNĚ OVLIVŇUJE ČLOVĚK.

JAK SE JMENUJE OBEC, VE KTERÉ BYDLÍŠ?

MÁŠ V JEJÍM OKOLÍ OBLÍBENÉ MÍSTO?

OD PŘÍRODNÍ KE KULTURNÍ KRAJINĚ

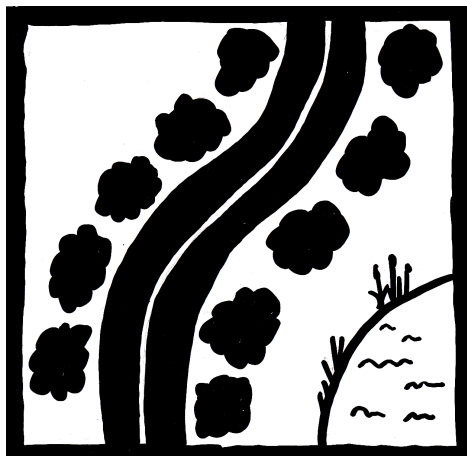


V DÁVNÝCH DOBÁCH BYLA ČESKÁ KRAJINA NA VĚTŠINĚ MÍST POKRYTA NEPROSTUPNÝM LESEM, BYLA TO KRAJINA PŘÍRODNÍ. TEPRVE POZDĚJI ČLOVĚK SVOU ČINNOSTÍ, OBDĚLÁVÁNÍM PŮDY A STAVBOU TRVALÝCH OBYDLÍ, UTVOŘIL KRAJINU KULTURNÍ, JAK JI ZNÁME DNES.

V OBRÁZKU NAJDI MÍSTO, KTERÉ JE PŘÍRODNÍ A OZNAČ JEJ ZELENÝM PUNTÍKEM.

V OBRÁZKU NAJDI MÍSTO, KTERÉ VELMI OVLIVNIL ČLOVĚK A OZNAČ JEJ ČERVENÝM PUNTÍKEM.

KRAJINNÁ STRUKTURA



V KRAJINĚ MŮŽEME NAJÍT DRUH POVRCHU, KTERÉHO JE V NÍ NEJVÍC A JE VĚTŠINOU SOUVISLÝ. NAPŘÍKLAD NA ŠUMAVĚ JE TO LES. V TOMTO POVRCHU MŮŽEME VIDĚT MENŠÍ PLOCHY, KTERÉ SE OD NĚJ LIŠÍ, NAPŘÍKLAD JEZERO. V KRAJINĚ JE TAKÉ MNOHO ČAR – KORIDORŮ, NAPŘÍKLAD CEST NEBO POTOKŮ A ŘEK.

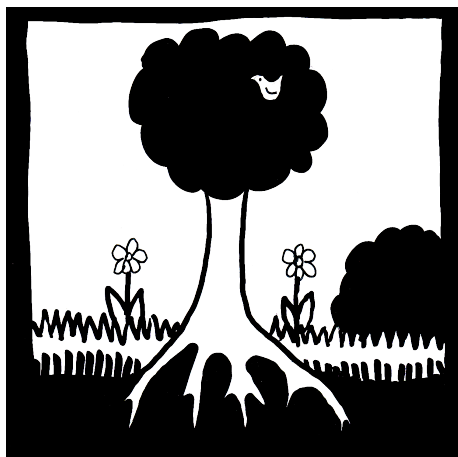
NA OBRÁZKU NAJDI:

POVRCH, KTERÉHO JE NEJVÍC _____

PŘÍKLAD PLOCHY V NĚM _____

PŘÍKLAD ČÁRY – KORIDORU _____

KRAJINA ŽIJE

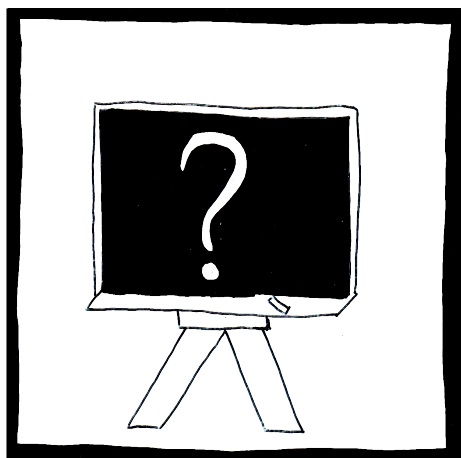


KRAJINA JE DOMOVEM TAKÉ PRO SPOUSTU ROSTLIN A ŽIVOČICHŮ. TYP PŮDY, MNOŽSTVÍ VODY A SLUNEČNÍHO SVITU OVLIVŇUJE TO, KOLIK A JAKÝCH DRUHŮ ŽIVOČICHŮ A ROSTLIN SE V KRAJINĚ NACHÁZÍ.

NA PRÁZDNOU SAMOLEPKU NAPIŠ NĚJAKÉHO ŽIVOČICHA A NALEP JI NA MÍSTO, KDE V KRAJINĚ TENTO ŽIVOČICH POBYVÁ.

NA PRÁZDNOU SAMOLEPKU NAPIŠ NĚJAKOU ROSTLINU A NALEP JI NA MÍSTO, KDE TATO ROSTLINA ROSTE.

CO SLOVO KRAJINA TEDY ZNAMENÁ?



KRAJINA JE ČÁST ZEMSKÉHO POVRCHU.
SOUČÁSTÍ KRAJINY JE NEŽIVÁ I ŽIVÁ
PŘÍRODA. KRAJINA JE OVLIVNĚNA
ČLOVĚKEM.

K NEŽIVÉ PŘÍRODĚ PATŘÍ NAPŘÍKLAD _____

K ŽIVÉ PŘÍRODĚ PATŘÍ NAPŘÍKLAD _____

ČLOVĚK V KRAJINĚ VYTVOŘIL NAPŘÍKLAD _____
