

ZÁZNAMOVÝ ARCH

Zaznamenejte si, jaké skupiny bezobratlých jste pozorovali. Ke každé skupině si poznamenejte, kolik různých druhů živočichů jste zjistili (zapište si jejich názvy (např. bělásek, babočka) nebo si je popište (např. bílá křídla s černou tečkou, hnědý motýl s modrými skvrnami apod.)). Můžete si zapsat i počet všech jedinců z každé skupiny – dělejte si např. čárky a ty nakonec sečtěte.

Zaznamenejte si i ty bezobratlé živočichy, které nechytíte, ale například je uvidíte lézt v trávě ve vaší výzkumné ploše nebo kolem vás proletí.



motýl

Druhy _____

Jedinci _____



moucha

Druhy _____

Jedinci _____



komár

Druhy _____

Jedinci _____



jepice

Druhy _____

Jedinci _____



mravenec

Druhy _____

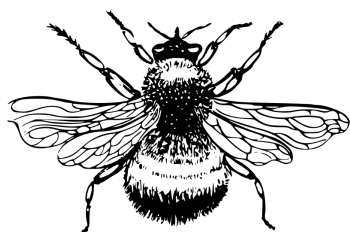
Jedinci _____



včela

Druhy _____

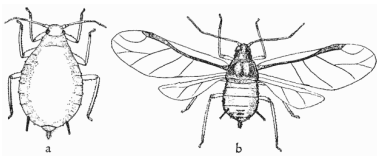
Jedinci _____



čmelák

Druhy _____

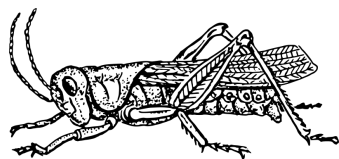
Jedinci _____



mšice

Druhy _____

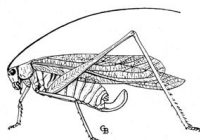
Jedinci _____



saranče

Druhy _____

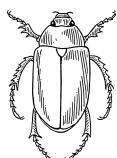
Jedinci _____



kobylka

Druhy _____

Jedinci _____



brouk

Druhy _____

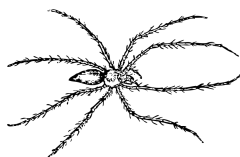
Jedinci _____



ploštice

Druhy _____

Jedinci _____



pavouk

Druhy _____

Jedinci _____



sekáč

Druhy _____

Jedinci _____

další

Druhy _____

Jedinci _____



evropský
sociální
fond v ČR



EVROPSKÁ UNIE



MINISTERSTVO ŠKOLSTVÍ,
MLÁDEŽE A TĚLOVÝCHOVY



OP Vzdělávání
pro konkurenceschopnost



INVESTICE DO ROZVOJE VZDĚLÁVÁNÍ